

深圳领行雁文化科技有限公司—隶属于“品誉集团”，总部位于深圳罗湖。领行雁是品誉集团旗下品牌的线上平台，集成品誉咨询、品润财税、品道书院、学之仕科技四个品牌，致力于打造互联网技术+平台+资源+执行+数据的全网营销服务体系。未来，领行雁将持续探索更多教学领域、迭代课程内容，为企业家及商界精英提供高质量的课程服务，助力企业家持续成功。

# 领行雁 IP 孵化



赵然

- 6000万+粉丝商业导师
- 品誉商学院营销学院院长



谭志德

- 服务营销实战专家
- 领行雁特聘导师



林乾

- 中国政法大学教授、博导
- 法律史学研究院副院长



杨慧

- 中国红色文化研究会高级研究员
- 延安大学-泽东干部学院老师



马骏

- 中国人民解放军国防大学退休教授
- 《百家讲坛》主讲人



王舒

- 国家二级心理咨询师
- 家庭教育指导师



张其成

- 国际易学联合会名誉会长
- 北京中医药大学国学院创院院长



鲍鹏山

- 上海交通大学特聘教授
- 上海开放大学教授



吴言生

- 陕西师范大学文学院教授、博导
- 陕西师范大学佛教研究所所长



赵珈谊

- 领行雁特聘导师
- 中国关系研究学院院长



邹星星

- 领行雁特聘导师
- 十年深耕星宝与人性研究



周非

- 领行雁特聘导师
- 《百家讲坛》主讲人



左宾

- 领行雁特聘导师
- 品润咨询联合创始人



康华兰

- 品道书院核心讲师
- 家文化研究学者

领行雁所有讲师均为国内知名教授、专家或咨询师  
截至2025年8月, 已打造**14+**位商学&心理学&星座文化&国学头部名师, 全网粉丝已超**2亿+**

德老师两晚亲授直播课

# 服务“赢”销

SERVICE MARKETING

主讲人：谭志德





CONTENT

# 本期直播内容

**第1晚：讨喜442理论**

**第2晚：服务营销 (对黏狠用)**



SERVE

# 如何卖？ 为何买？

喜欢你 85  
有需求 15



SERVE

# 今晚直播内容

**01 我们难在哪里？**

**02 传统市场局限**

**03 讨喜442理论**



## 01 我们难在哪里？

BLAME

社恐 被讨厌

新客户 开发 转介绍

客户流失 成交

## 三 02 市场局限在哪里?

CONFINE

### 品牌定位理论

强势烙印，聚焦消费者心智

### 免费模式理论

侧重先体验，后付费

### 招商模式理论

规模扩张

### 推销模式

强买强卖

### 电商模式卖货

借助电商平台，短视频+直播形式

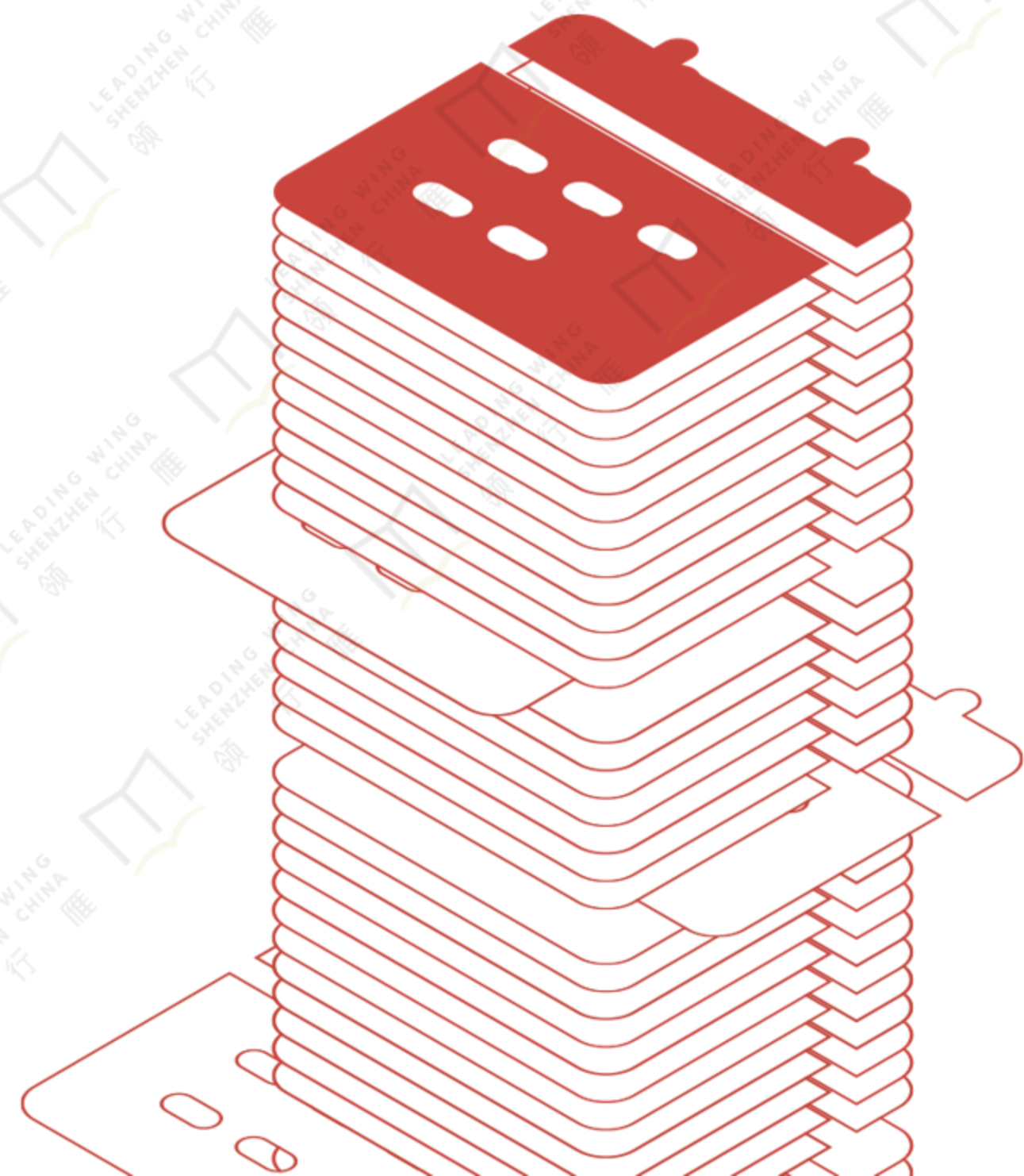
如何一招制胜？



2 0 2 5

# 先服务

# 后营销



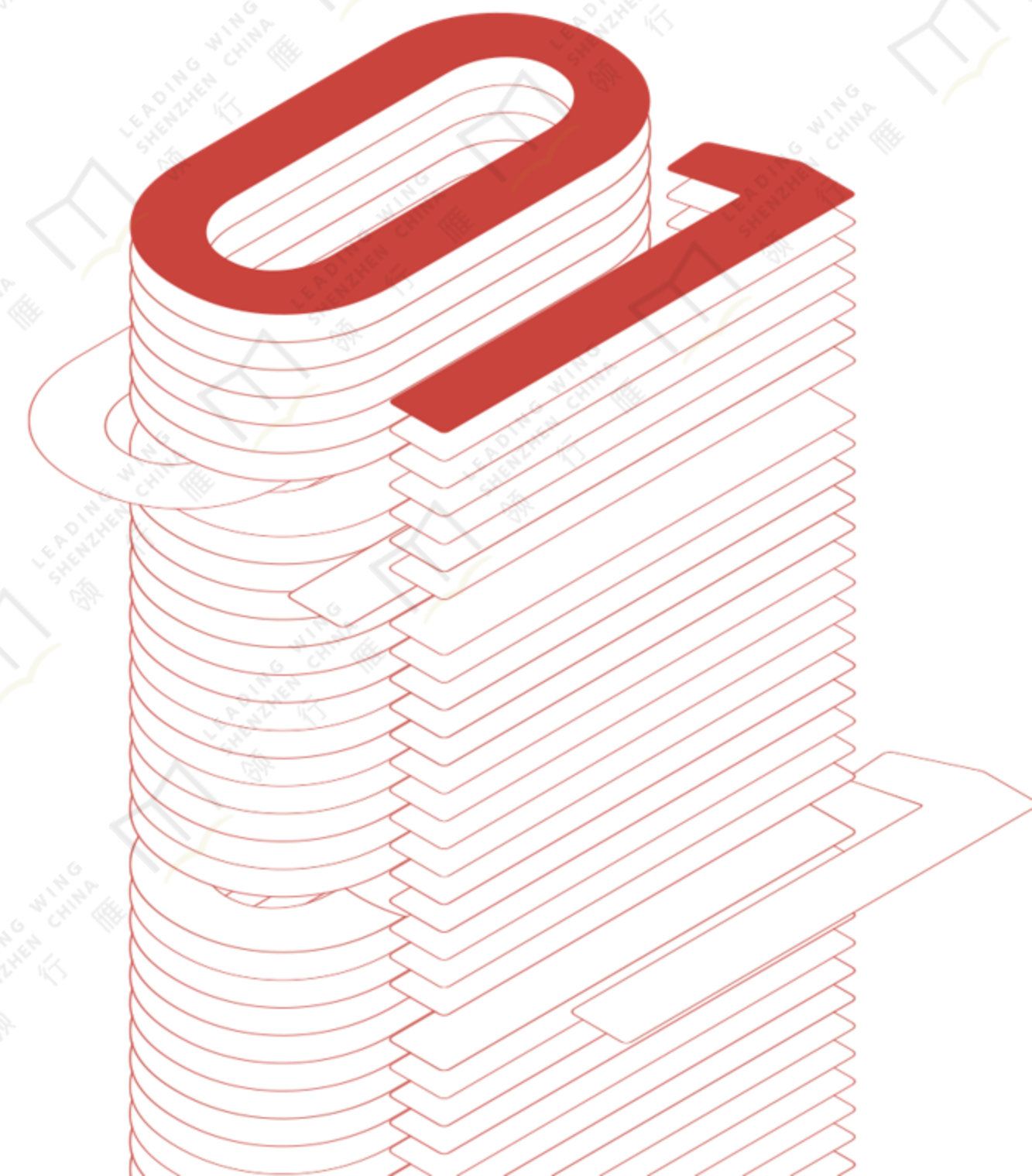


# 讨喜442

服务营销第一步，讨人喜欢来开路

1. 讨喜核心？

2. 讨喜442理论





LIKE



3岁-93岁



LIKE





# 讨喜442理论

# THEORY

# 4个

关键词



# 4个

场景

# 2个

心法

## 三 4个关键词

KEYWORD

### 01 观察

---

人、场景、细节  
观察的技巧

### 03 发问

---

开放式提问  
封闭式提问  
?

### 02 表扬

---

表扬什么  
表扬 VS 拍马屁

### 04 倾听

---

三层意思  
三大原则



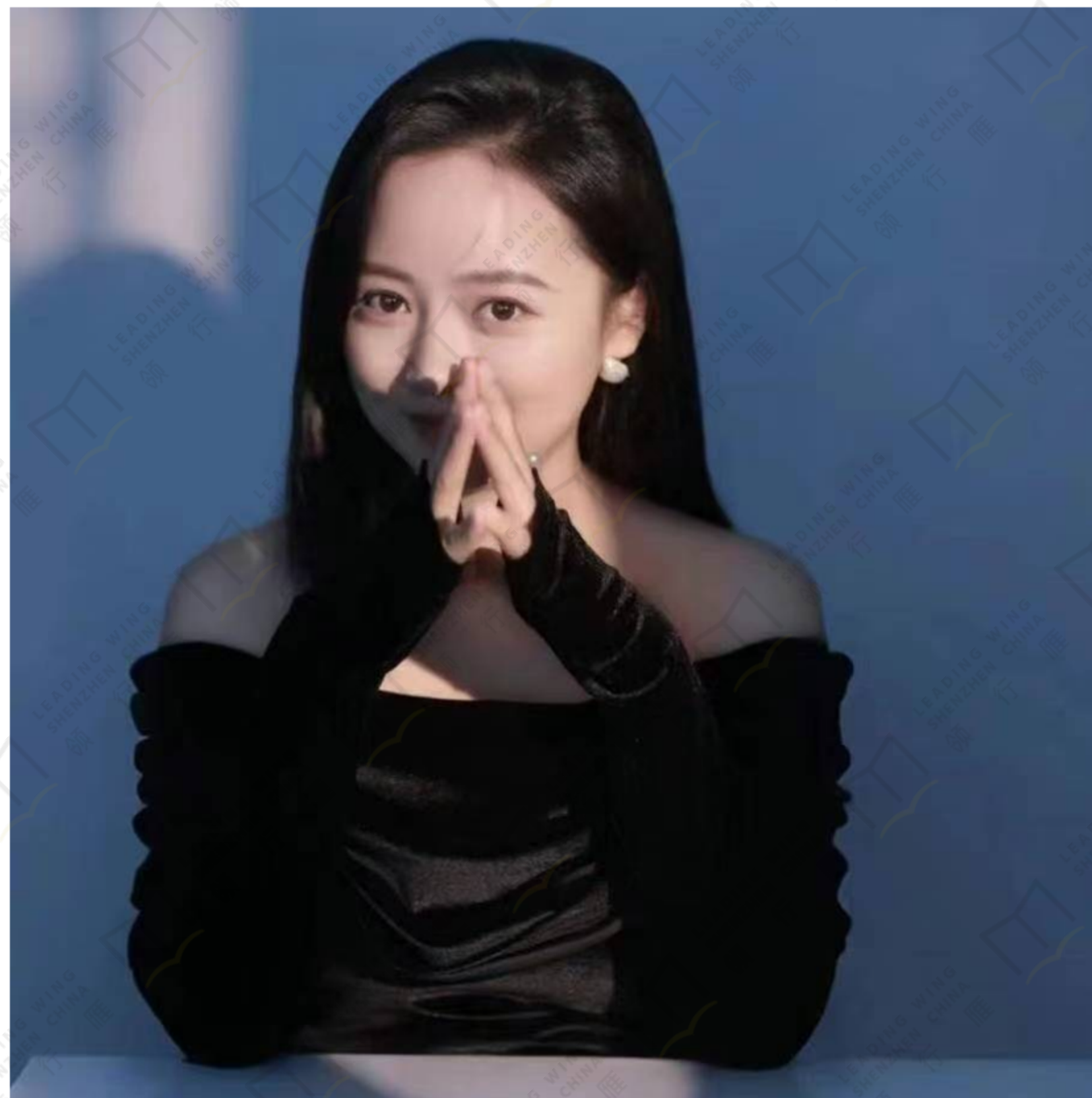
KEYWORD

30岁





# KEYWORD





KEYWORD



### 三 德派无敌7大问句

KEYWORD

- 怎么称呼你
- 你是哪里人
- 当年，你为何来广州啊？
- 你未来的目标梦想是什么呢？
- 为何有这个目标梦想呢
- 为实现这个目标梦想，最大的挑战是什么呢？
- ？

# 三 发问

KEYWORD

## 01 开放式问题

你心目中最完美的爱情，男朋友是什么标准呢？

## 02 封闭式问题

假如，？你？





# KEYWORD





# KEYWORD





## 4种场景

# SCENE

# 场景一 面对面





# 4种场景

# SCENE

## 场景二 饭局





# 表达标签

# SCENE

# 场景三 微信





## 4种场景

SCENE

# 场景四 大型活动





# 2个心法

# METHOD



# 喜欢





LIKE

# 同频





LEADING WING  
SHENZHEN CHINA  
领 行 雁



# 第二晚直播内容

**01 服务=?**

**02 对、黏、狠、用**

PLAN  
TARGET



LEADING WING  
SHENZHEN CHINA  
领 行 雁



# 段段学习法

---

**我们最需要学习的是学习方法**

PLAN  
TARGET



LEADING WING  
SHENZHEN CHINA  
领 行 雁



# 增长 圈子 陪伴

---

PLAN  
TARGET